



Meditech Europe



MD4 water distiller

user manual

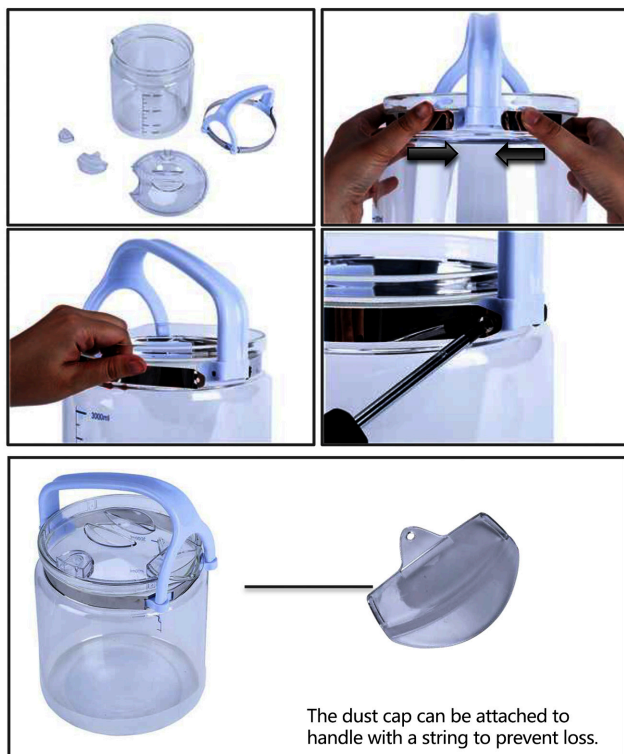
Pak de MD4 waterdistillator uit en controleer of alle onderdelen aanwezig en onbeschadigd zijn. De verpakking bevat:

1. Distilleerder
2. Waterkan
3. Deksel + Afvoerkap
4. Filterhouder
5. Stroomkabel
6. Instructiehandboek
7. Koolstof filterzakje

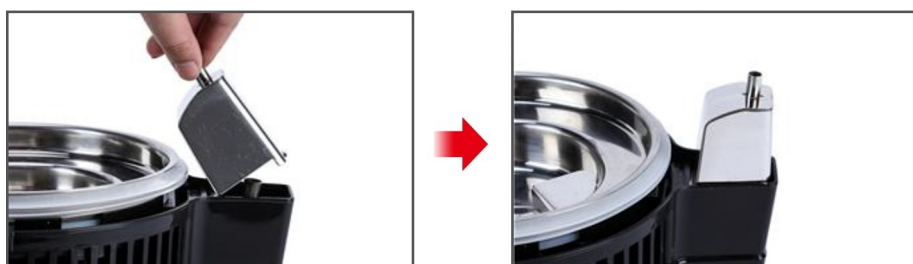
Het assembleren:

Op onze website staat een uitgebreide video over het gebruik van de MD4

1. Glazen waterkan monteren



2. Roestvrij stalen waterafvoer



Voor gebruik:

Laat de MD4 eerst 1 volledige distillatie cyclus maken alvorens het water te gebruiken.

Reinigen:

1. Spoel en veeg de tank elke dag schoon met schoon water. Verkalking en kalkaanslag zullen zich op de bodem van de tank afzetten en moeten na iedere cyclus worden verwijderd. Gebruik de volgende instructies:
2. Giet zoveel heet water in de tank dat de kalkaanslag bedekt is.
3. Giet 1-4 theelepels azijn in de tank, afhankelijk van de hoeveelheid kalkaanslag.
4. Haal het deksel van de MD4 en start een cyclus.
5. Laat de cyclus 30 minuten lopen, giet het water eruit en was de binnenkant van de tank met schoon water.
6. Als de kalkaanslag niet volledig verwijderd is herhaalt u het proces.
7. Vervang het koolstoffilter om de 3 maanden.

Bediening:

1. Vul de tank binnenin de machine tot aan de hoogste waterpeilstreep. Zorg er voor dat de tank niet te vol is. (de tijd die nodig is om water te distilleren kan worden verkort door reeds gekookt water te gebruiken).
2. Plaats het deksel op de behuizing van de machine en zorg ervoor dat de siliconen afdichting rond de gehele rand goed op zijn plaats zit. Controleer of het apparaat op een stabiele ondergrond staat. Sluit vervolgens de stroomkabel van de bovenkant aan op de behuizing van de MD4.
3. Zet de waterkan in elkaar volgens schema I. Sluit de stroomkabel aan op het stopcontact. De ventilator zal automatisch aanslaan en de tank zal beginnen te verwarmen, waardoor het distillatieproces begint.
4. Na ongeveer 30 minuten begint er water in de waterkan te druppelen. Het duurt ongeveer 4 uur om 4 liter water te distilleren. Het apparaat schakelt automatisch uit als de cyclus is afgelopen.

Let op:

- De MD4 uitsluitend in een droge, goed geventileerde ruimte gebruiken.
- Houd de buitenkant van de MD4 droog - vul alleen met water met behulp van een kan.
- Zodra de stekker in het stopcontact wordt gestoken zal de distilleercyclus starten. De MD4 zal zichzelf automatisch uitschakelen wanneer de cyclus is voltooid.
- Om een nieuwe cyclus te starten drukt u op de reset-knop. Deze is aan de zijkant van de MD4 te vinden.
- Laat de MD4 eerst helemaal afkoelen voor hem weer te gebruiken.
- Haal de stekker uit het stopcontact als de MD4 niet in gebruik is.
- Verwijder het deksel niet als het apparaat halverwege de cyclus is. Wacht tot het apparaat is afgekoeld voordat u het deksel verwijdert.
- De MD4 moet eerst afkoelen alvorens een nieuwe distillatiecyclus te starten. (Dit voorkomt beschadiging en verlengt de levensduur van uw MD4).



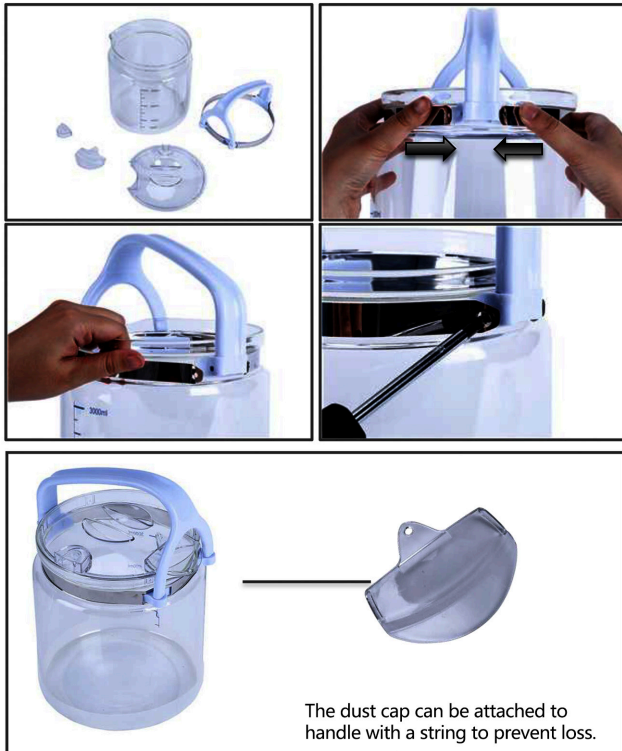
Packen Sie das Wasserdestilliergerät MD4 aus und überprüfen Sie, ob alle Teile vorhanden und unbeschädigt sind. Die Verpackung enthält:

- Destilliergerät
- Wasserkrug
- Deckel + Ablasskappe
- Filterhalterung
- Stromkabel
- Gebrauchsanweisung
- Kohlefilterbeutel

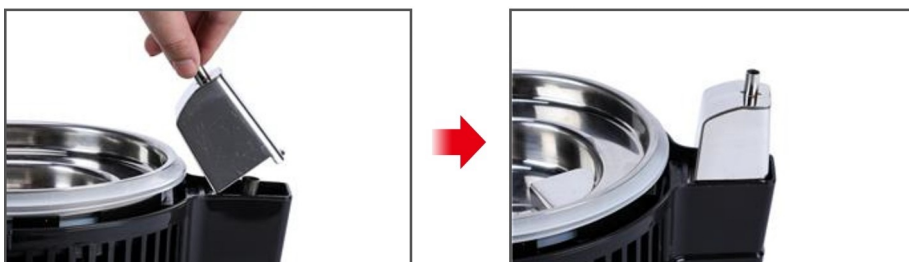
Zusammenbau:

Auf unserer Website finden Sie ein ausführliches Video zur Verwendung des MD4

1. Wasserkrug aus Glas zusammenbauen



2. Wasserauslass aus Edelstahl



Vor dem Gebrauch:

Lassen Sie Ihr MD4 1 vollständigen Destillationszyklus durchführen, bevor Sie das Wasser verwenden.

Reinigung:

1. Spülen und wischen Sie den Tank jeden Tag mit sauberem Wasser aus. Kalk und Ablagerungen setzen sich am Boden des Tanks ab und sollten nach jedem Zyklus entfernt werden. Befolgen Sie die folgenden Anweisungen:
2. Gießen Sie so viel heißes Wasser in den Tank, dass der Kalk bedeckt ist.
3. Gießen Sie 1-4 Teelöffel Essig in den Tank, je nach der Menge der Ablagerungen.
4. Nehmen Sie den Deckel vom MD4 ab und starten Sie einen Zyklus.
5. Lassen Sie den Zyklus 30 Minuten lang laufen, gießen Sie das Wasser aus und spülen Sie das Innere des Tanks mit sauberem Wasser aus.
6. Wenn der Kalk nicht vollständig entfernt ist wiederholen Sie den Vorgang.
7. Tauschen Sie den Kohlefilter alle 3 Monate aus.

Betrieb:

1. Füllen Sie den Tank im Inneren des Geräts bis zur höchsten Wasserstandslinie auf. Achten Sie darauf, dass der Tank nicht überfüllt wird. (Die zum Destillieren von Wasser benötigte Zeit kann durch die Verwendung von bereits abgekochtem Wasser verkürzt werden).
2. Setzen Sie den Deckel auf das Gerät und vergewissern Sie sich, dass die Silikondichtung um den gesamten Rand herum fest anliegt. Vergewissern Sie sich, dass das Gerät auf einer stabilen Unterlage steht. Schließen Sie dann das Netzkabel von oben an das MD4-Gehäuse an.
3. Montieren Sie die Wasserkanne entsprechend der Abbildung I. Schließen Sie das Netzkabel an die Steckdose an. Das Gebläse schaltet sich automatisch ein und der Tank beginnt sich zu erwärmen, wodurch der Destillationsprozess beginnt.
4. Nach etwa 30 Minuten beginnt das Wasser in den Wasserkrug zu tropfen. Es dauert etwa 4 Stunden, um 4 Liter Wasser zu destillieren. Das Gerät schaltet sich automatisch ab, wenn der Zyklus beendet ist.

Vorsicht!

- Verwenden Sie das MD4 nur in einem trockenen, gut belüfteten Raum.
- Halten Sie die Außenseite des MD4 trocken - füllen Sie das Wasser nur mit einem Krug ein.
- Sobald der Stecker eingesteckt ist, beginnt der Destillationszyklus. Der MD4 schaltet sich automatisch ab, wenn der Zyklus beendet ist.
- Um einen neuen Zyklus zu starten, drücken Sie die Reset-Taste, die sich an der Seite des MD4 befindet.
- Lassen Sie das MD4 vollständig abkühlen, bevor Sie es wieder benutzen.
- Ziehen Sie den Netzstecker des MD4, wenn er nicht benutzt wird.
- Nehmen Sie den Deckel nicht ab, wenn das Gerät die Hälfte seines Zyklus durchlaufen hat. Warten Sie, bis das Gerät abgekühlt ist, bevor Sie den Deckel abnehmen.
- Das MD4 muss abkühlen, bevor ein neuer Destillationszyklus gestartet wird. (Dies verhindert Schäden und verlängert die Lebensdauer Ihres MD4).



Unpack the MD4 water distiller and check that all parts are present and undamaged. The package contains:

- Distiller
- Waterjug
- Lid + drain cap
- Filter holder
- Power cable
- Instruction manual
- Carbon filter bag

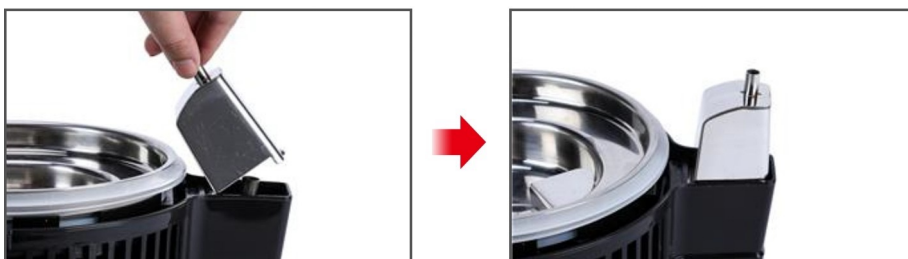
Assembling:

Our website features an extensive video which explains how to use the MD4

1. Assemble glass water jug



2. Stainless steel water outlet



Before use:

Let the MD4 succeed 1 full distillation cycle before using the water.

Cleaning:

1. Rinse and wipe the tank with clean water every day. Calcification and scaling will settle at the bottom of the tank and should be removed after each cycle. Use the following instructions:
2. Pour hot water into the tank until the scale is covered
3. Pour 1-4 teaspoons of vinegar into the tank, depending on the amount of scale.
4. Remove the lid from the MD4 and start a cycle.
5. Let the cycle run for 30 minutes, pour out the water and wash the inside of the tank with clean water.
6. If the scale is not completely removed, repeat the process.
7. Replace the carbon filter every 3 months.

Operation:

1. Fill the tank inside the machine to the highest water level line. Take care not to overfill the tank. (The time needed to distil water can be reduced by using already boiled water).
2. Place the lid on the body of the machine and make sure the silicone seal around the entire edge is firmly in place. Check that the machine is on a stable surface. Then connect the power cable from the top to the MD4 casing.
3. Assemble the waterjug according to diagram I. Connect the power cable to the socket. The fan will turn on automatically and the tank will start heating, starting the distillation process.
4. After about 30 minutes, water will start dripping into the water jug. It takes about 4 hours to distil 4 litres of water. The unit will automatically switch off when the cycle is complete.

Caution:

- Only use the MD4 in a dry, well-ventilated room.
- Keep the outside of the MD4 dry - only fill with water using a jug.
- As soon as the plug is plugged in, the distilling cycle will start. The MD4 will automatically switch itself off when the cycle is complete.
- To start a new cycle, press the reset button This can be found on the side of the MD4.
- Let the MD4 cool down completely before using it again.
- Unplug the MD4 when it is not in use.
- Do not remove the lid when the unit is halfway through its cycle. Wait for the unit to cool down before removing the lid.
- The MD4 must cool down before starting a new distillation cycle. (This prevents damage and prolongs the life of your MD4).





Meditech Europe

Daalder 14

8305 BE Emmeloord

+31 527 292331

info@meditecheurope.nl

www.meditecheurope.nl