



Meditech Europe



**MD4 water distiller**

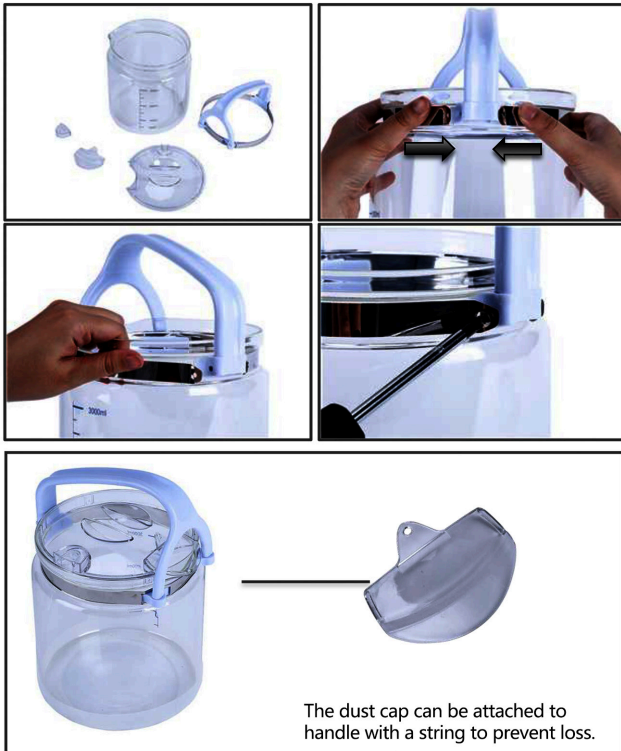
user manual

**Unpack the water distiller and check all the components are present and undamaged. The box should contain:**

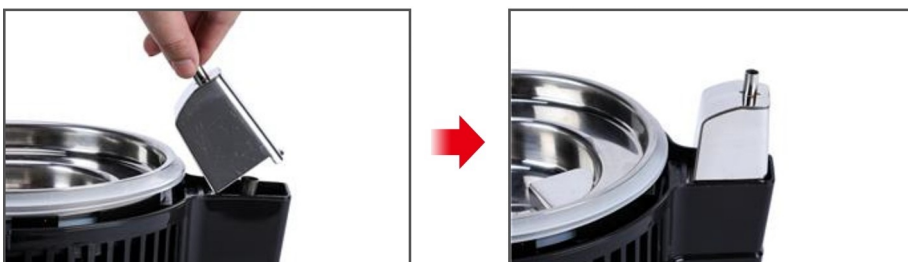
1. Distiller
2. Jug
3. Jug Cap+ Discharge Cap
4. Nozzle
5. Main power cable
6. Instruction Manual

### **Assembling:**

#### 1. Glass Kettle Assembly



#### 2. Stainless steel water outlet assembly



**Please note:**

1. Use unit in a dry, well ventilated area.
2. Keep the body of the unit dry - only fill with water using a jug.
3. "Reset Button" will begin distilling cycle and unit will automatically turn itself off when cycle is finished. To stop unit mid-cycle turn off the power switch .
4. Leave power cord unconnected when unit is not in use.
5. Do not immerse any part of the water.
6. Do not remove cover whilst unit is mid-cycle. Wait until unit has cooled down before removing top.

**Cleaning:**

Rinse and wipe out tank everyday using clean water. Calcification and scale will build up on bottom of the tank and should be removed every two weeks. Use following instructions:

1. Pour in enough hot water to cover scale in the tank
2. Pour 1-4 teaspoons into tank depending on the amount of scale.
3. Leave lid off unit and start up a cycle by pushing "Reset Button".
4. Let cycle run for 30 minutes, pour out water and wash the inside of tank with clean water.
5. If scale is not completely removed repeat the process.
6. Replace carbon bag in nozzle every 3 months.

**Operating:**

1. Remove storage bottle from inside of water distiller
2. Fill tank inside of the machine's body up to the highest water level line be very careful not to overfill tank. (time needed to distill water can be reduced by using already boiled water)
3. Place top cover onto machine's body making sure the silicone seal is correctly in place around the entire rim. Check to make sure the unit is on a stable surface. Then connect power cord from the top cover into the machine's body,
4. Set up storage jug as per diagram I. Connect power cord to power outlet.
5. Press "Reset Button" . The fan will come on automatically and the tank will begin to heat, thus starting the distilling process.
6. Water will begin to drip into the storage jug after approximately 30 minutes. It will take approximately 4 hours to distill 4 litres of water. The unit will automatically shut down when the cycle has finished .

Note: Please note : The unit must be allowed to cool down before starting another distilling cycle. (This will prevent injuries from scalding water and prolong the life of the Distiller).

Do not use the first bottle of distilled water. It will take one distilling cycle for the unit to 'self-clean' Wipe out tank and rinse/discard water in storage bottle. Distiller is now ready to create distilled water.

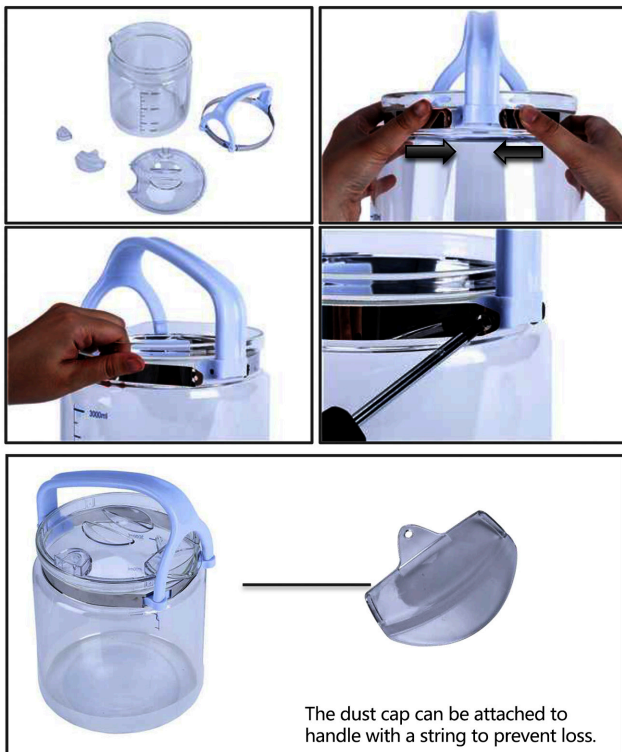


**Pak de waterdistillator uit en controleer of alle onderdelen aanwezig en onbeschadigd zijn. De doos dient te bevatten:**

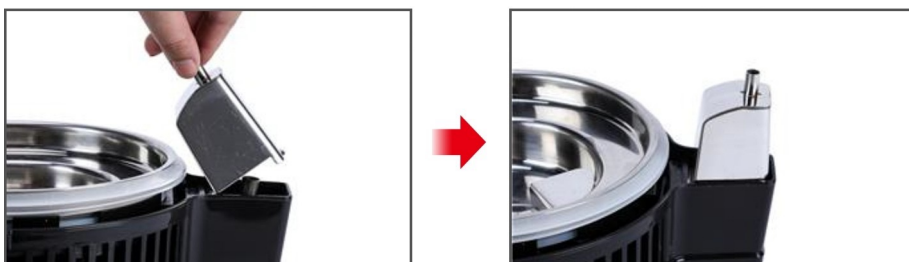
1. Distilleerder
2. Water kan
3. Deksel + Afvoerkap
4. Filterhouder
5. Stroomkabel
6. Instructiehandboek

### **Het assembleren:**

#### 1. Glazen waterketel Assemblage



#### 2. Roestvrij stalen waterafvoer



**Let op:**

1. De eenheid in een droge, goed geventileerde ruimte gebruiken.
2. Houd de romp van het apparaat droog - vul het alleen met water met behulp van een kan.
3. De "Reset Knop" zal de distilleercyclus starten en het apparaat zal zichzelf automatisch uitschakelen wanneer de cyclus is voltooid. Om het apparaat halverwege de cyclus te stoppen, schakelt u de stroomschakelaar uit.
4. Laat de stekker uit het stopcontact als het apparaat niet in gebruik is.
5. Dompel geen enkel deel van het water onder.
6. Verwijder het deksel niet als het apparaat halverwege de cyclus is. Wacht tot het apparaat is afgekoeld voordat u het deksel verwijdert.

**Reinigen:**

1. Spoel en veeg de tank elke dag schoon met schoon water. Verkalking en kalkaanslag zullen zich op de bodem van de tank afzetten en moeten om de twee weken worden verwijderd. Gebruik de volgende instructies:
2. Giet zoveel heet water in de tank dat de kalkaanslag bedekt is
3. Giet 1-4 theelepels in de tank, afhankelijk van de hoeveelheid kalkaanslag.
4. Laat het deksel van het apparaat en start een cyclus door op de "Reset knop" te drukken.
5. Laat de cyclus 30 minuten lopen, giet het water eruit en was de binnenkant van de tank met schoon water.
6. Als de kalkaanslag niet volledig verwijderd is, herhaalt u het proces.6. Vervang de koolstofzak inmondstuk om de 3 maanden.

**Bediening:**

1. Verwijder opslag slag uit binnenkant van water distiller
2. Vul de tank binnenin de machine tot aan de hoogste waterpeilstreep wees zeer voorzichtig dat u de tank niet overvult. (de tijd die nodig is om water te distilleren kan worden verkort door reeds gekookt water te gebruiken)
3. Plaats het deksel op de behuizing van de machine en zorg ervoor dat de siliconen afdichting rond de gehele rand goed op zijn plaats zit. Controleer of het apparaat op een stabiele ondergrond staat. Sluit vervolgens de stroomkaart van de bovenklep aan op de behuizing van de machine,
4. Asembleer de waterkan volgens schema I. Sluit de stroomkabel aan op het stopcontact.
5. Druk op "Reset Butt on" . De ventilator zal automatisch aanslaan en de tank zal beginnen te verwarmen, waardoor het distillatieproces begint.
6. Na ongeveer 30 minuten begint er water in de waterkan te druppelen. Het duurt ongeveer 4 uur om 4 liter water te distilleren. Het apparaat schakelt automatisch uit als de cyclus is afgelopen.

Opmerking : Het apparaat moet eerst afkoelen alvorens een nieuwe distillatiecyclus te starten. (Dit voorkomt verwondingen door broeiend water en verlengt de levensduur van de distilleerder).

Gebruik de eerste slag gedestilleerd water niet. Het duurt één distillatiecyclus voordat het apparaat 'zelfreinigend' is. Veeg de tank schoon en spoel/gooi het water weg in de opslagtank.

Distiller is nu klaar om gedestilleerd water te maken.



**Packen Sie das Wasserdestilliergerät aus und überprüfen Sie, ob alle Teile vorhanden und unbeschädigt sind. Der Karton sollte enthalten:**

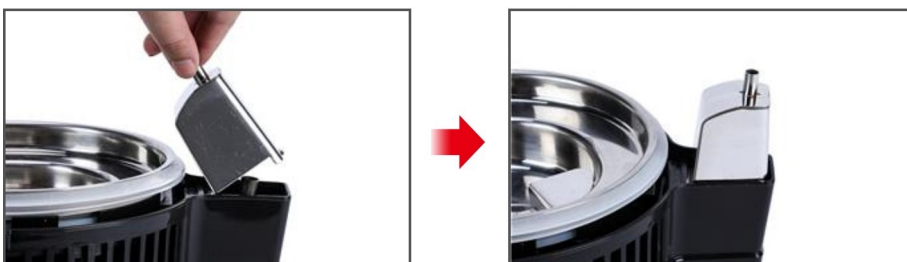
1. Destilliergerät
2. Wasserkann
3. Kann Deckel + Auslaufkappe
4. Filterhalter
5. Hauptstromkabel
6. Gebrauchsanweisung

### **Zusammenbau:**

#### **1. Glas-Wasserkocher Montage**



#### **2. Wasserauslass aus rostfreiem Stahl**



### **Bitte beachten:**

1. Verwenden Sie das Gerät in einem trockenen, gut belüfteten Raum.
2. Halten Sie das Gehäuse des Geräts trocken - füllen Sie es nur mit einem Krug mit Wasser.
3. Die "Reset-Taste" startet den Destillationszyklus und das Gerät schaltet sich automatisch ab, wenn der Zyklus beendet ist. Um das Gerät mitten im Zyklus zu stoppen, schalten Sie den Netzschalter aus.
4. Lassen Sie das Netzkabel ausgesteckt, wenn das Gerät nicht in Gebrauch ist.
5. Tauchen Sie nicht in das Wasser ein.
6. Nehmen Sie die Abdeckung nicht ab, solange das Gerät in Betrieb ist. Warten Sie, bis das Gerät abgekühlt ist, bevor Sie den Deckel abnehmen.

### **Reinigung:**

1. Den Tank täglich mit sauberem Wasser ausspülen und auswischen. Kalk und Ablagerungen lagern sich am Boden des Tanks ab und sollten alle zwei Wochen entfernt werden. Gehen Sie wie folgt vor:
2. Gießen Sie so viel heißes Wasser ein, dass der Kalk im Tank bedeckt ist.
3. Gießen Sie 1-4 Teelöffel in den Tank, abhängig von der Menge des Kalkes.
4. Lassen Sie den Deckel vom Gerät und starten Sie einen Zyklus, indem Sie die "Reset-Taste" drücken.
5. Lassen Sie den Zyklus 30 Minuten lang laufen, gießen Sie das Wasser aus und spülen Sie den Tank von innen mit sauberem Wasser aus.
6. Wenn der Kalk nicht vollständig entfernt wurde, wiederholen Sie den Vorgang. 6. Düse alle 3 Monate austauschen.

### **Betrieb:**

1. Entfernen Sie den Vorratsbehälter aus dem Inneren des Wasserdestillierers.
2. Füllen Sie den Tank im Inneren des Geräts bis zur höchsten Wasserstandslinie auf. (Die Zeit, die zum Destillieren von Wasser benötigt wird, kann durch die Verwendung von bereits abgekochtem Wasser verkürzt werden)
3. Setzen Sie die obere Abdeckung auf das Gerät und vergewissern Sie sich, dass die Silikondichtung um den gesamten Rand herum richtig sitzt. Stellen Sie sicher, dass das Gerät auf einer stabilen Oberfläche steht. Verbinden Sie dann die Stromversorgungskarte von der oberen Abdeckung mit dem Gehäuse des Geräts,
4. Richten Sie die Wasserkann gemäß der Abbildung I ein.
5. Drücken Sie "Reset Butt on". Das Gebläse schaltet sich automatisch ein und der Tank beginnt sich zu erhitzen, so dass der Destillationsprozess beginnt.
6. Nach ca. 30 Minuten beginnt das Wasser in den Wasserkann zu tropfen. Es dauert ca. 4 Stunden, um 4 Liter Wasser zu destillieren. Das Gerät schaltet sich automatisch ab, wenn der Zyklus beendet ist.
7. Hinweis: Bitte beachten Sie: Das Gerät muss abkühlen, bevor Sie einen weiteren Destillationszyklus starten. (Dadurch werden Verletzungen durch verbrühtes Wasser vermieden und die Lebensdauer des Destilliergeräts verlängert).

Die erste Schlacht mit destilliertem Wasser darf nicht verwendet werden. Es dauert einen Destillationszyklus, bis sich das Gerät selbst reinigt. Wischen Sie den Tank aus und spülen Sie das Wasser in der Vorratskammer aus.

Der Distiller ist nun bereit, destilliertes Wasser herzustellen.





# Meditech Europe

Daalder 14

8305 BE Emmeloord

+31 527 292331

[info@meditecheurope.nl](mailto:info@meditecheurope.nl)

[www.meditecheurope.nl](http://www.meditecheurope.nl)